

# OBČASNÍK SP USA

ZÁŘÍ 2012

číslo 10.

SPOLEČNOST PŘÁTEL USA – SOCIETY OF FRIENDS OF THE USA  
ČESKO-AMERICKÝ KLUB – THE CZECH-AMERICAN CLUB  
POBOČKA PRAHA – hlavní město

Nyní má SPUSA (vč. našeho VS), díky kolegovi Ing. Dufkovi, opět svoje společné webové stránky, viz: <http://www.spusa.cz>. Autor starších stránek byl Jakub Šlajs: <http://kubajs.socialka.cz/spusa>. Nyní se připravují vylepšené nové společné stránky: [www.spusa.cz](http://www.spusa.cz). Ing. Dufek napsal všem členům odborné vysvětlující sdělení. Zde je uvedeno pouze informativně, ale můžete si sami vyzkoušet.

**Konverzační opakování angličtiny:** Naše Vzdělávací středisko (dále jen VS) zajistilo úterní angličtinu (od 16 do 17. hodin) dle vzájemného upřesnění přes celé léto, a to každé úterý.

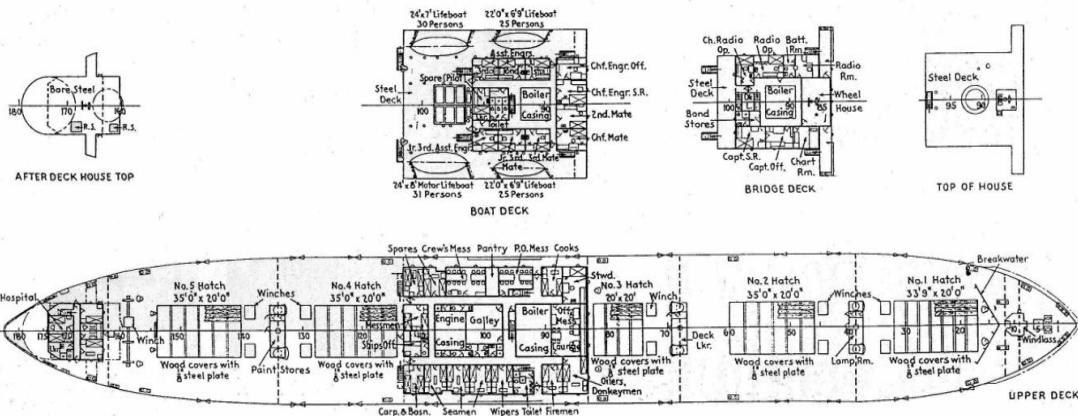
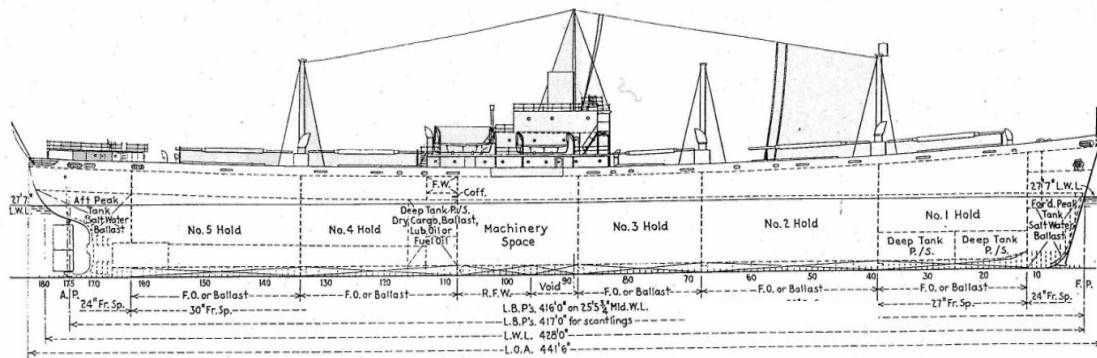
**Přednášky první úterý byly ukončeny v dubnu.** Naši zájemci již mají starosti se zahrádkami a chatami, a tak další budou filmy s přednáškou kolegy Lišky první úterý v říjnu 02. 10. 2012 (v listopadu pak 06. 11. 2012).

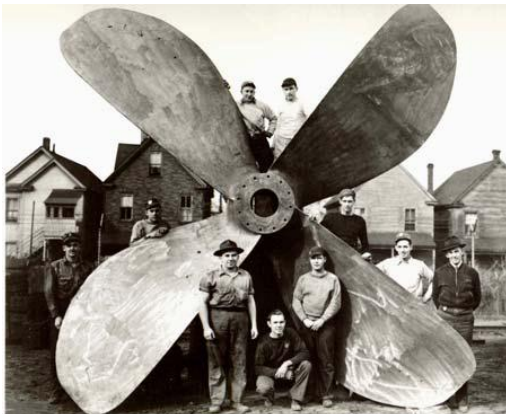
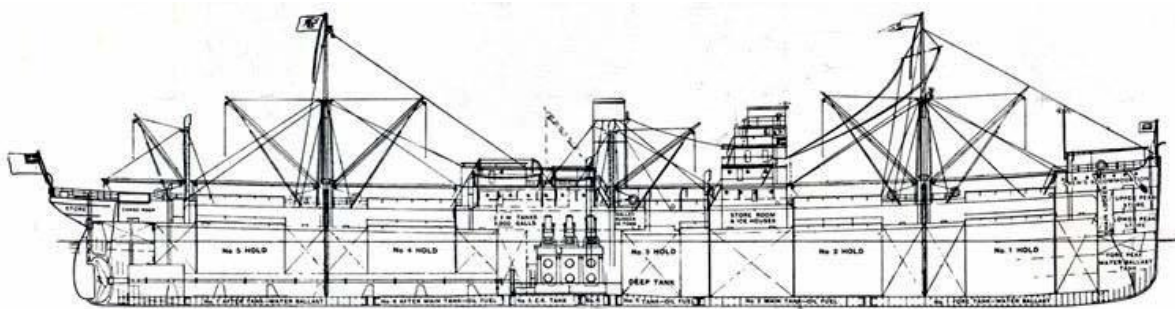
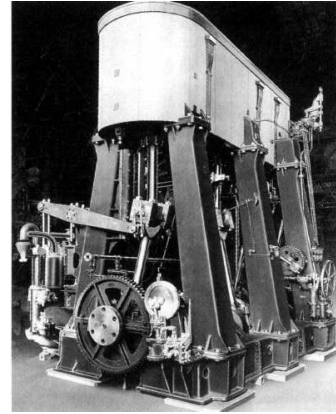
**Liberty ship:** Během 2. světové války německé ponorky decimovaly britské loďstvo a po urgencích Churchilla se pak v 18ti amerických loděnicích začaly hromadně vyrábět tyto jednoduché, ale velmi účelné lodě. Od roku 1941 do roku 1945 vyrobily 2751 těchto lodí, ale zkompletováno bylo 2710 kusů.



Válku přežilo 2400ks a ještě v roce 1960 byly tři tyto lodě modernizovány (elektronika, radar apod.).

Rozměry: 134,57m (délka), 17,3m (šířka). Motorová jednotka: dva olejové kotle vyrábějící páru pro trojnásobnou expanzi v parním stroji o výkonu 1860kW (2500HP), tj. jako starší lokomotiva. Parametry loď: rychlost 20 až 21,3km/hod (11 – 11,5 uzlů) - jako svižnější jízda na kole, kapacita 10856t. Výzbroj byla různá, např. 3palcová (3 ks) a 5ti palcová děla (1ks) a 8ks 20mm kanonů. Lodě se lišily i podle použití, např. pro přepravu až 550 vojáků (viz obr. na 2.straně) apod.





Dovolují si Vám rovněž připomenout **placení letošních členských příspěvků**. Můžete osobně nebo přímo na náš účet, který má čís: **135 135 383/ 0300**. Je to Poštovní spořitelna, tj. můžete kdekoli na poště nebo z bankomatu. Problém je však v tom, že tato banka v těchto případech nevádí plátce, tj. je nutno dodat i příslušný doklad. Současně připomínám i **prosbu na zasílání vašich příspěvků do tohoto našeho Občasníku**. Dovolují si dále poznamenat, že po řadě let opět vyšlo Vaškovo pokračování Švejka, tj. od jeho ruského zajetí.

Za pražskou pobočku: Petr Jílek